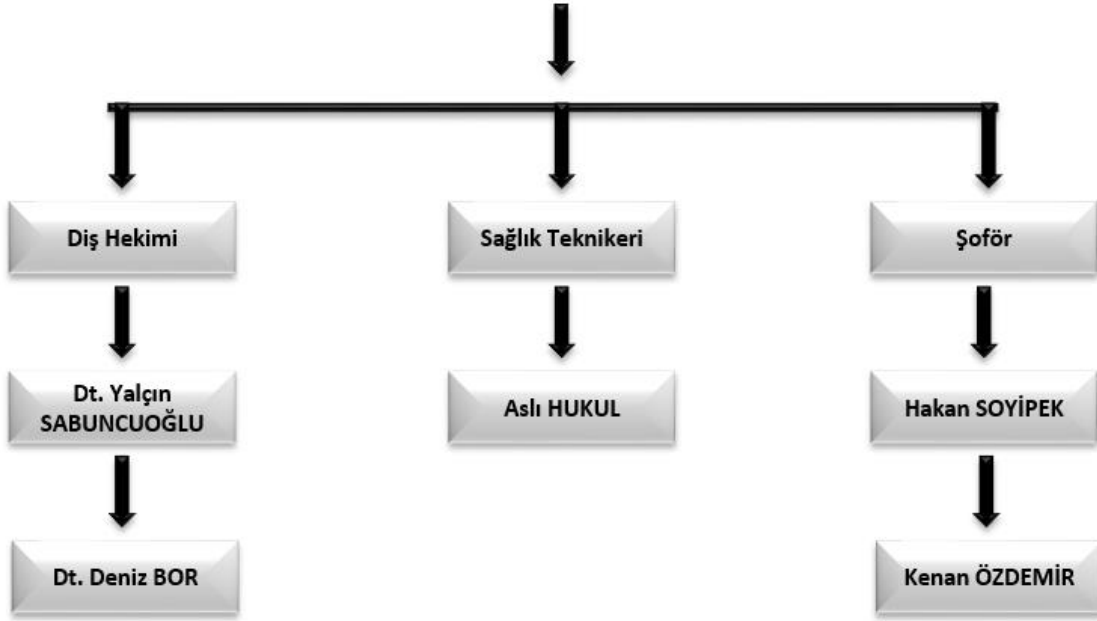


**İSTANBUL BAHÇELİEVLER ADSM  
EVDE AĞIZ VE DİŞ SAĞLIĞI ORGANİZASYON ŞEMASI**

**BAŞHEKİM  
Doç. Dr. Özlem OFLEZER**



Merkezimizde Sağlık Bakanlığı'nın Sağlıkta Dönüşüm Programı kapsamında başlatılan Evde Ağız ve Diş Sağlığı Hizmetleri, kişinin bulunduğu ev ortamında Evde Sağlık Ekibimiz tarafından yapılmaktadır. Merkezimiz 2012 tarihinde Evde Ağız ve Diş Sağlığı Hizmeti vermeye başlamıştır. Kişinin bulunduğu ev ortamında muayene ve tedavi hizmetlerini kapsamaktadır.



### **Kimler Yararlanabilir?**

Evde takibi zorunlu, özellikle Bahçelievler ve Bakırköy ilçesinde ikamet eden, fiziksel ve mental engeli olan, yatağa bağımlı ve benzeri durumda olan hastalar bu hizmetten yararlanabilir.

### **Evde Ağız ve Diş Sağlığı Ekibimiz**

Kurumumuzda Evde Ağız ve Diş Sağlığı Ekibimizde bir Diş Hekimi, bir Sağlık Teknikeri, bir Diş Protez Teknisyeni ve bir şoför görev yapmaktadır. Ekibimiz için evde ağız diş sağlığı aracı ve mobil diş ünitesi mevcuttur.

### **Evde Sunulan Ağız ve Diş Sağlığı Hizmetleri nelerdir?**

Merkezimiz Evde Ağız ve Diş Sağlığı Hizmetleri kapsamında verilebilecek diş hekimliği hizmetleri, klinik ortama taşınması mümkün ve gerekli olmayan hastalarda, muayenesi sağlandıktan sonra, ağız ve diş sorunlarının tipi ve derecesine göre; oral muayene, diş ve diş eti enfeksiyonları için medikasyon, özellikle çocuk hastalarda ağız hijyeni eğitimi verilmesi, flor uygulaması gibi koruyucu uygulamalar, hasta ve hasta yakınlarına ağız hijyeni eğitimi verilmesi, basit diş çekimleri, detertraj, sabit restorasyon gerektirmeyen total/parsiyel protez, daha önceden yapılmış olan protez ve tedavilerin kontrollerinin yapılması, protez vuruğunun alınması, kırık tamiri ve benzeri işlemleri kapsar. Sorumlu diş hekimi muayene sonucunda hastadan, mevcut hastalıkları ve genel durumu nedeniyle uzman hekim konsültasyonu isteyebilir. Talep edilen konsültasyonların sonucuna göre hastaların tedavi işlemlerine devam edilir. Ancak hastanın genel durumu ve hastalık sınıflaması ev ortamında tedavi olmasına imkân tanımıyor ise tedavisi Ağız Diş Sağlığı Merkezi'mize davet edilerek tamamlanır.

## **Hasta ve Yakınlarının Dikkat Etmesi Gereken Hususlar**

Hastalarımıza daha iyi hizmet sunabilmek için, hastalarımızdan ya da hasta yakınlarından müracaat sırasında tedavisi için müracaat edilen hastaya ait, kimlik bilgileri, kronik hastalıkları ve varsa bunlara ait raporların bilgileri istenmektedir.

## **Evde Sağlık Hizmetleri Kabul İşlemleri**

Kurumumuzda başvurular hasta ya da hasta yakını tarafından İl Sağlık Müdürlüğü Evde Sağlık Koordinasyon Merkezine (0212 444 38 33) numaralı hattan kabul edilmektedir.

## **İl Sağlık Müdürlüğü Evde Sağlık Koordinasyon**

### **Merkezine Yapılan Başvurularda İşleyiş**

1. Evde Sağlık Hizmetleri 0212 444 38 33 numaralı hattan başvuru yapan hastaların başvurusu sistem tarafından kurumumuza bildirilir.
2. Sisteme düşen hasta ile iletişime geçilir.
3. İkametgâh bilgileri alınır.
4. Engel durumunu bildirir belge
5. Kimlik fotokopisinin hasta veya hasta yakını tarafından kuruma teslim edilmesi istenir.
6. Başvurular birimimiz tarafından işleme alınarak her hafta perşembe günleri mesai saatleri içinde Evde Sağlık Ekibimiz tarafından yapılmaktadır.
7. Başvuruları kabul edilen hastalara;
  - a) Ziyaretten bir gün önce telefon ile bilgi verilir.
  - b) İlk muayene için belirlenen gün ve saatte ziyaret edilir.
  - c) Hekim tarafından planlama oluşturulur.
  - d) Hastanın tedavileri tamamlanana kadar aşamalı olarak ziyaretler gerçekleştirilir.

EVDE SAĞLIK HİZMETİ ALMAK İSTEYEN HASTA, 444 38 33 (İL SAĞLIK MÜDÜRLÜĞÜ EVDE SAĞLIK KOORDİNASYON MERKEZİNE) VEYA HASTANEMİZ EVDE SAĞLIK BİRİMİNE BAŞVURUR.

EVDE SAĞLIK HİZMETLERİ KOORDİNASYON MERKEZİ TARAFINDAN ESYS (EVDE SAĞLIK YÖNETİM SİSTEMİNE) HİZMET EMRİ ATANIR.

ATANAN HİZMET EMRİ HASTANEMİZ EVDE SAĞLIK HİZMETLERİ BİRİMİ TARAFINDAN DEĞERLENDİRİLİR.

DEĞERLENDİRİLEN HİZMET EMRİ BAŞVURU ÇIKTISI ALINIR, HASTA İLE İRTİBATA GEÇİLİR, RANDEVU TARİHİ KARARLAŞTIRILIR, RANDEVU TARİHİNDE HASTANIN ADRESİNE HİZMET ARACI İLE GİDİLİR.

## Evde Sağlık Ekibimiz Hasta İletişim ve Koordinasyon

Sorumlusu ASLI HUKUL

İletişim: (0212 441 53 12/Dâhili no: 226) -(Kurum mobil tel. 0530 970 00 51)

